

<b>Konkurrence klasser</b>						
For løbere, som løber A-klasser. Er du med på et hold, så deltager du i holdkonkurrencen						
Bane	Beskrivelse		Pige- klasser	Dreng- klasser	Fød- selsår	Skygning og parløb
Bane 2	Grøn	2 km, begynder bane	D-10A	H-10A	2001 - 2011	Ikke tilladt
Bane 3	Hvid	3 km, let bane	D-12A	H-12A	1999 - 2000	Ikke tilladt
Bane 4	Gul	4 km, mellemsvær bane	D-14A	H-14A	1997 - 1998	Ikke tilladt
Bane 5	Sort	5 km, svær bane	D-16A	H-16A	1995 - 1996	Ikke tilladt

<b>Frie klasser</b>				
For løbere, som ikke løber i en orienteringsklub, og løbere, som løber B og C klasser. Mulighed for tilmelding til alle baner - uanset alder. Ingen holdkonkurrence				
Bane	Beskrivelse		Fødselsår	Skygning og parløb
Åben 1		1 km, afmærket børnebane	1995 - 2011	Tilladt
Åben 2	Grøn	2 km, begynder bane	1995 - 2011	Tilladt
Åben 3	Hvid	3 km, let bane	1995 - 2011	Tilladt
Åben 4	Gul	4 km, mellemsvær bane	1995 - 2011	Tilladt
Åben 5	Sort	5 km, svær bane	1995 - 2011	Tilladt



# Finale 2011

Søndag d. 5 juni

i

Tisvilde Hegn & Asserbo Plantage

Klokken 11:00 - 12:30

## Stævneplads og indskrivning

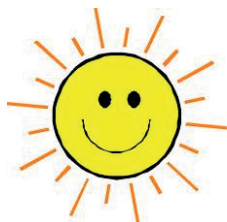
Stængehus for enden af Stængehusvej, 3360 Liseleje. KRAK 31 C5 (gl) 31 A6 (ny). Afmærkning (O-skærme) er opsat ved indkørsel fra Nyvej.

## Parkering

Ca. 400 m fra stævneplads.

## Startsted

Ca. 150 m fra stævneplads.



## Klasser

Både konkurrence klasser og frie klasser - se folderens bagside.

## Tidtagning

Elektronisk tidtagning med Sportident i alle klasser, undtagen åben 1.

## Startnumre

Alle deltagere vil få udleveret startnummer, som bæres synlig på brystet af hensyn til speakningen.

## Skygning

Skygning, hvor f.eks. far eller mor er med som hjælper, er tilladt - dog ikke i konkurrence klasserne.

## Parløb

Der er mulighed for, at flere deltagere kan løbe sammen - dog ikke i konkurrence klasserne.

## Familieorientering

Tisvilde Hegn OK arrangerer Familieorientering med start fra stævnepladsen klokken 11:00 - 12:30.

Læs mere herom på [www.familieorientering.dk](http://www.familieorientering.dk).



**Husk badetøj!**



## Holdkonkurrence

Der er kun holdkonkurrence i konkurrence klasserne. Et hold består af de 5 bedste løbere fra samme klub, skoleklasse el.lign. En klub/skoleklasse kan kun være repræsenteret af ét hold i konkurrencen. Der er vandrepræmier (pokaler) til de tre bedste hold. Vinderen i hver klasse tildeles 100 point, mens al-le øvrige får 100 point minus det antal hele minutter, man er ef-ter vinderen, idet der ses bort fra sekunder. De 5 af en klubs/-skoleklasses løbere, der har opnået flest point, udgør holdet.

## Præmier

Alle, der har deltaget i mindst 4 af forårets SkovCup-løb (inkl. SkovCup-finalen) får en præmie. Der er medaljer til de 3 bedste piger og 3 bedste drenge i hver klasse, dog ikke i klasse Åben 1, hvor alle deltagere får en mindre præmie. Alle deltagere, der er til stede ved præmieuddelingen har en chance for at vinde en lodtrækningspræmie.

## Startafgift

15 kr. for deltagere, der er medlem af en orienteringsklub. 25 kr. for alle andre. Leje af Sportidentbrik koster 10 kr. For medlemmer af en orienteringsklub opkræves startafgift og evt. brik-leje efterfølgende gennem klubkassereren.

## Skovpas

Medbringes og fremvises ved udlevering af præmie for deltagelse i mindst 4 SkovCup-løb. Skovpasset skal ikke medbringes under løbet.

## Tilmelding

Er du medlem af en orienteringsklub, skal tilmelding ske via o-service – helt som det sker ved andre løb. For alle andre kan tilmelding ske ved SkovCup d. 18. maj i Marienlyst, d. 26. maj i Lystrup Skov, eller ved senest 1. juni kl. 19 at sen-de en e-mail til Torben Seir:

[seir@hsok.dk](mailto:seir@hsok.dk)

Som ved øvrige SkovCup-løb kan der også tilmeldes på selve dagen.

## Holdledere

Alle orienteringsklubber og hold skal tilmelde en holdleder. Tilmelding af holdleder sker også via o-service. Udlevering af instruktion, startnumre og evt. lejevrikker vil for forhåndstilmeldte løbere ske gennem klublederen.